

ภัยแล้ง และไฟป่า



กรมป้องกันและบรรเทาสาธารณภัย

กระทรวงมหาดไทย

หมายเลขโทรศัพท์ฉุกเฉิน



สายด่วนนิรภัย
1784

- สายด่วน กรมอุทยานแห่งชาติ สัตว์ป่า และพันธุ์พืช 1362
- แจ้งเหตุด่วนเหตุร้าย 191
- ตำรวจทางหลวง 1193
- ศูนย์ควบคุมการจราจร 1197
- ตำรวจท่องเที่ยว 1155
- ศูนย์ปลอดภัยคมนาคม 1356
- ร่วมด้วยช่วยกัน 1677
- จส. 100 1137
- ศูนย์อุบัติเหตุ กทม. 1555



ภัยแล้ง (Droughts)

เกิดจากการมีฝนตกน้อยกว่าปกติ หรือฝนไม่ตกต้องตามฤดูกาล ทำให้ขาดแคลนน้ำดื่ม น้ำใช้ พืชสัตว์ขาดน้ำทำให้ไม่เจริญเติบโตตามปกติ ฉะนั้นก่อนถึงฤดูแล้ง ต้องเตรียมภาชนะเก็บน้ำให้พร้อม พัฒนาแหล่งน้ำ และไม่ตัดไม้ทำลายป่า





สาเหตุของการเกิดภัยแล้ง

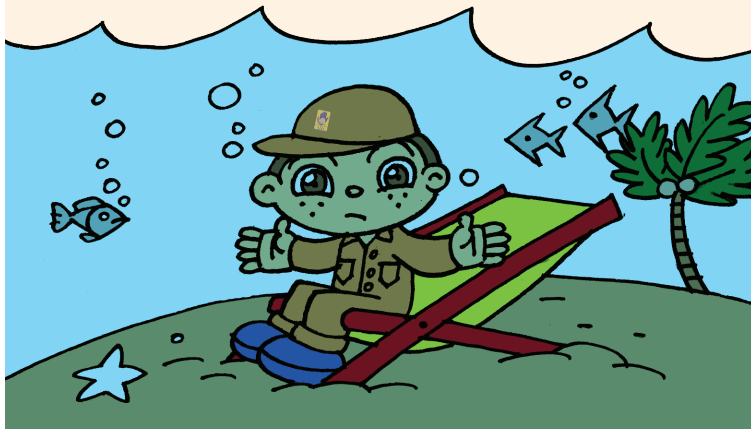
1. โดยธรรมชาติ

- 1.1 การเปลี่ยนแปลงอุณหภูมิโลก
- 1.2 การเปลี่ยนแปลงสภาพภูมิอากาศ



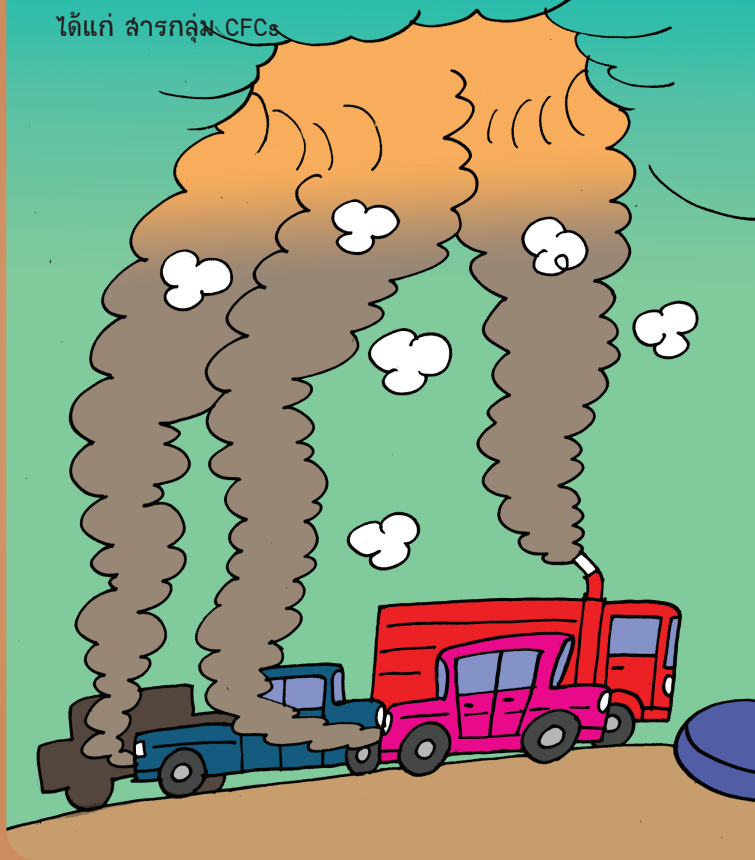
1.3 การเปลี่ยนแปลงของระดับน้ำทะเล

1.4 ภัยธรรมชาติ เช่น วาตภัย แผ่นดินไหว



2. โดยการกระทำของมนุษย์

2.1 การทำลายชั้นโอโซน โดยลดและเลิก ใช้สารทำลายโอโซน
ได้แก่ สารกลุ่ม CFCs





2.2. ผลกระทบจากปรากฏการณ์ภาวะเรือนกระจก

เนื่องจากส่วนผสมของบรรยากาศ เช่น คาร์บอนไดออกไซด์ ไอน้ำ ลอยขึ้นไปเคลือบชั้นล่างของชั้นโอโซน ทำให้ความร้อนสะสมอยู่ในอากาศใกล้ผิวโลกมากขึ้น ทำให้อากาศร้อนกว่าปกติ





2.3. การพัฒนาด้านอุตสาหกรรมต่างๆ โดย
ไม่คำนึงถึงการทำลายสิ่งแวดล้อมส่วนรวม



2.4. การตัดไม้ทำลายป่า

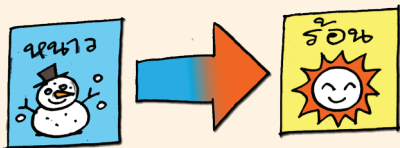
ทำให้เกิดการเปลี่ยนแปลงสภาพแวดล้อมอันเป็นอีกสาเหตุหนึ่งที่มีผลกระทบต่อ การเปลี่ยนแปลงองค์ประกอบของภูมิอากาศ เช่น ฝน อุณหภูมิ และความชื้น



ฤดูกาลเกิดภัยแล้ง

การเกิดภัยแล้งโดยทั่วไปจะเกิดขึ้น 2 ช่วง

1. ในฤดูหนาวระหว่างเดือนตุลาคม ถึงเดือนกุมภาพันธ์ และต่อเนื่องมาถึงฤดูร้อน ระหว่างเดือนกุมภาพันธ์ ถึงเดือนพฤษภาคม คือช่วงสิ้นสุดของฤดูฝน ซึ่งเริ่มจากครึ่งหลังของเดือนตุลาคม เป็นต้นไป บริเวณประเทศไทยตอนบนจะไม่มีฝนตกลงมา หรือถ้ามีก็จะมีเพียงจำนวนเล็กน้อย ส่วนมากจะเป็นฝนจากพายุฝนฟ้าคะนอง จึงทำให้เกิดความแห้งแล้งเป็นประจำทุกปีในช่วงนี้ และมักจะมีไฟป่าเกิดขึ้นตามมาด้วย



2. ในฤดูฝนระหว่างเดือนพฤษภาคม ถึงเดือนตุลาคม ในช่วงของกลางฤดูฝน ตั้งแต่ปลายเดือนมิถุนายน ถึงเดือนกรกฎาคม ในบริเวณประเทศไทยตอนบนจะเกิดความแห้งแล้ง เนื่องจากมีฝนทิ้งช่วงเกิดขึ้น ประมาณ 1-2 สัปดาห์ หรืออาจถึง 1 เดือน ปริมาณฝนในช่วงนี้จะลดลงมีผลกระทบต่อ การเกษตรมาก ทำให้พืชขาดน้ำ เหี่ยวเฉา และแห้งตายไป ในที่สุด



วิธีการแก้ปัญหาภัยแล้ง

1. ประชาชน

ควรใช้น้ำอย่างประหยัด กักเก็บน้ำใส่ภาชนะไว้ใช้
ตรวจสอบท่อน้ำประปา หากพบจุดรั่วซึมให้รีบ
ซ่อมแซมทันที



2. เกษตรกร

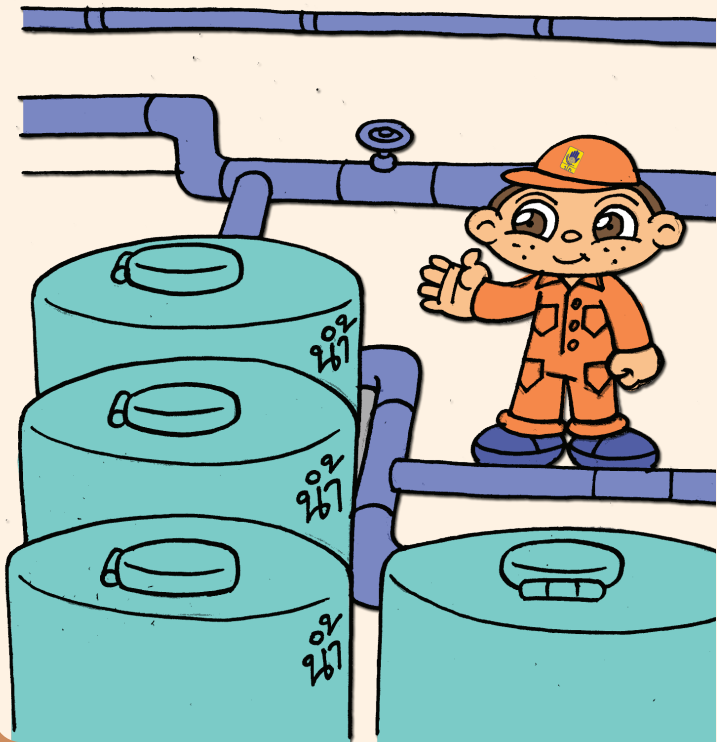
เลือกปลูกพืชอายุสั้นที่ใช้ให้น้ำน้อย เช่น พืชตระกูลถั่ว ข้าวโพด มันสำปะหลัง เป็นต้น งดเว้นการทำนาปรังครั้งที่ 2 จัดทำคันดินกั้นน้ำและขุดลอกคูน้ำให้จัดเก็บน้ำได้มากขึ้น





3. ภาคอุตสาหกรรม

จัดเตรียมแหล่งน้ำสำรองและตรวจสอบระบบท่อส่งน้ำ
ให้อยู่ในสภาพที่สมบูรณ์



ไฟป่า (Forest Fire)

ทำให้เกิด ฝนฝุ่น ควันไฟ กระจายในอากาศทั่วไป มองเห็น
ไม้ชัดเจน ลุขภาพเลื่อม ป้องกันโดยการไม่เผาป่าเพื่อ
ล่าสัตว์ ดับนุหรี และกองไฟ

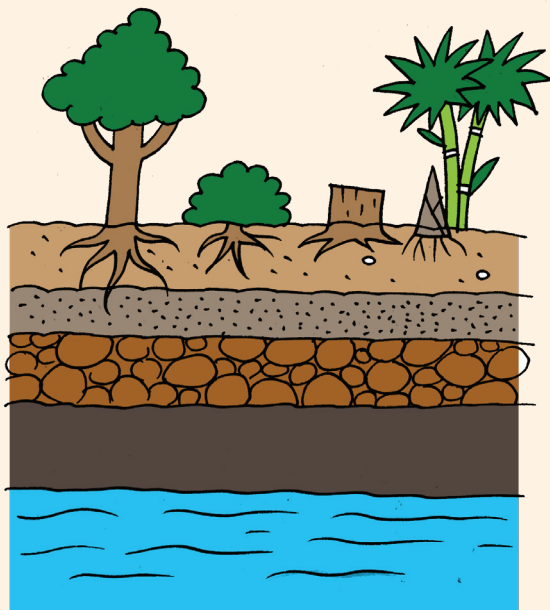


องค์ประกอบของไฟ(สามเหลี่ยมไฟ)

หากขาดองค์ประกอบใดองค์ประกอบหนึ่งไฟป่าจะไม่เกิดขึ้น

1. เชื้อเพลิง

ได้แก่ อินทรีย์สารทุกชนิดที่ติดไฟได้ เช่น ต้นไม้ ไม้พุ่ม กิ่งไม้ ก้านไม้ ตอไม้ กอไผ่ รวมไปถึงดินอินทรีย์ และชั้นถ่านหินที่อยู่ใต้ผิวดิน

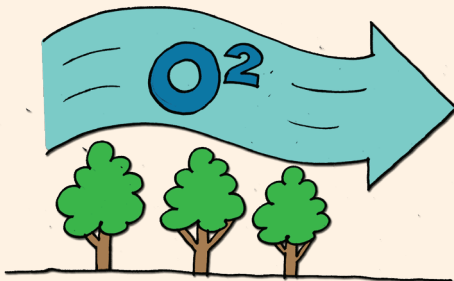
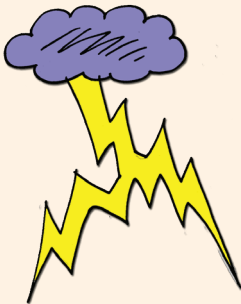


2. ความร้อน

จากแหล่งความร้อนตามธรรมชาติ เช่น ฟ้าผ่าการเสียดสีของกิ่งไม้ และแหล่งความร้อนจากการกระทำของมนุษย์ เช่น การจุดไฟในป่าด้วยสาเหตุต่างๆ

3. ออกซิเจน

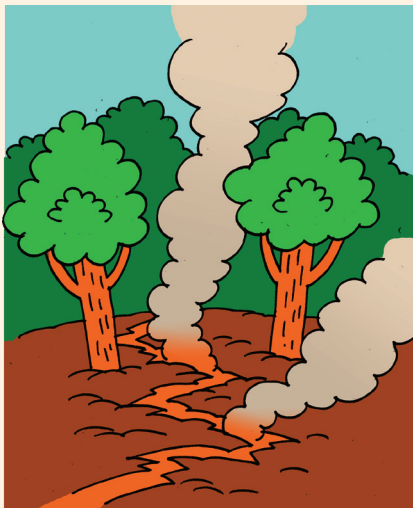
เป็นก๊าซที่มีโดยทั่วไปในป่า ซึ่งจะมีการแปรผันตามทิศทางของลม



ชนิดของไฟฟ้าแบ่งออกเป็น 3 ชนิด

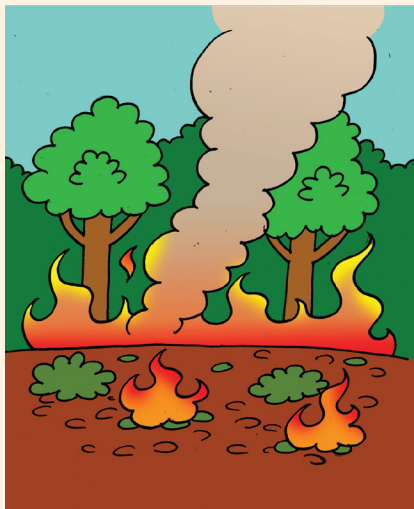
1. ไฟใต้ดิน

คือ ไฟที่ไหม้อินทรีย์วัตถุที่อยู่ใต้ชั้นผิวดินของพื้นป่า เกิดขึ้นในป่าบางประเภท โดยเฉพาะอย่างยิ่งป่าในเขตอบอุ่นที่มีระดับความสูงมาก ๆ ซึ่งอากาศหนาวเย็นทำให้อัตราการย่อยสลายอินทรีย์วัตถุต่ำ เป็นไฟที่ตรวจพบหรือสังเกตพบได้ยากที่สุดและเป็นไฟที่มีอัตราการลุกลามช้าที่สุด แต่เป็นไฟที่สร้างความเสียหายให้แก่พื้นที่ป่าไม้มากที่สุด ยิ่งไปกว่านั้นยังเป็นไฟที่ ควบคุมได้ยากที่สุดอีกด้วย



2. ไฟผิวดิน

คือ ไฟที่ไหม้ลุกลามไปตามผิวดิน โดยเผาไหม้เชื้อเพลิงบนพื้นป่า อันได้แก่ ใบไม้ กิ่งไม้แห้ง ที่ตกลงสะสมอยู่บนพื้นป่า หญ้า ลูกไม้เล็ก ๆ เป็นต้น ไฟชนิดนี้พบบมากที่สุดโดยทั่วไป ในแทบทุกภูมิภาคของโลก โดยทั่วไปไฟชนิดนี้ จะไม่ทำอันตรายต้นไม้ใหญ่ถึงตาย แต่จะทำให้เกิดบาดแผลไฟไหม้ มีผลทำให้อัตราการเจริญเติบโตของต้นไม้ลดลง ไฟป่าที่เกิดขึ้นในประเทศไทย ส่วนใหญ่จัดอยู่ในประเภทนี้





3. ไฟเรือนยอด

คือ ไฟที่ไหม้ลุกลามจากยอดต้นไม้หรือไม้พุ่มต้นหนึ่งไปยังยอดของต้นไม้ หรือไม้พุ่มอีกต้นหนึ่ง ส่วนใหญ่เกิดขึ้นในป่าสนในเขตอบอุ่น ซึ่งไม้จำพวกนี้ยังช่วยให้เกิดการลุกลามได้ดี ไฟเรือนยอดมักจะรุนแรง ขากต่อการดำเนินการดับไฟ



สาเหตุของการเกิดไฟฟ้า

ไฟฟ้าเกิดจาก 2 สาเหตุ คือ

1. เกิดจากธรรมชาติ

เช่นฟ้าผ่า กิ่งไม้เสียดสีกัน ภูเขาไฟระเบิด ก้อนหินกระทบกัน แสงแดดตกกระทบผลึกหิน แสงแดดส่องผ่านหยดน้ำ ปฏิกิริยาเคมีในดินป่าพรุ การลุกไหม้ในตัวเองของสิ่งมีชีวิต (Spontaneous Combustion)



2. สาเหตุจากมนุษย์

ทั้งตั้งใจหรือโดยประมาท ดังนี้.-

- เก็บหาของป่า

เป็นสาเหตุที่ทำให้เกิดไฟป่ามากที่สุด การเก็บหาของป่าส่วนใหญ่ได้แก่ ไข่มดแดง เห็ด ใบตองตึง ไม้ไผ่ น้ำผึ้ง ผักหวาน และไม้พิน การจุดไฟส่วนใหญ่เพื่อให้พื้นป่าโล่ง เดินสะดวก หรือให้แสงสว่างในระหว่างการเดินทางผ่านป่าในเวลากลางคืน หรือจุดเพื่อกระตุ้นการงอกของเห็ด หรือกระตุ้นการแตกใบใหม่ของผักหวานและใบตองตึง หรือจุดเพื่อไล่ตัวมดแดงออกจากรัง รมควันไล่ผึ้ง หรือไล่แมลงต่างๆ ในขณะที่อยู่ในป่า



- แกล้งจุด

ในกรณีที่ประชาชนในพื้นที่มีปัญหาความขัดแย้ง
กับหน่วยงานของรัฐในพื้นที่ โดยเฉพาะอย่างยิ่ง
ปัญหาเรื่องที่ทำกินหรือถูกจับกุมจากการกระทำ
ผิดในเรื่องป่าไม้ ก็มักจะหาทางแก้แค้นเจ้าหน้าที่
ด้วยการเผาป่า





- นักท่องเที่ยว

หุงต้มอาหาร ให้แสงสว่าง ให้ความอบอุ่น
แล้วดับไม้สนิทเกิดเป็นไฟฟ้าในที่สุด





- ล่าสัตว์

จุดไฟเพื่อให้สัตว์หนีออกจากที่ซ่อน เพื่อสะดวกในการล่า





- เลี้ยงสัตว์

เพื่อให้หญ้าตากใบอ่อนเป็นอาหารสัตว์ในบริเวณ
ใกล้พื้นที่ป่าแล้วเกิดลุกลามเข้าไปในป่า



- ความคึกคะนอง

บางครั้งการจุดไฟเผาป่าเกิดจากความคึกคะนอง
ของผู้จุด โดยไม่มีวัตถุประสงค์ใดๆ แต่จุดเล่นเพื่อ
ความสนุกสนาน เท่านั้น





- ลักลอบทำไม้

เผาทางให้โล่งเตียนเพื่อสะดวกในการลากไม้ ไลยง
หุงต้มอาหารในป่า เป็นต้น



ผลกระทบจากไฟฟ้าต่อสังคมพืช

- ขาดช่วงการสืบพันธุ์ทดแทนตามธรรมชาติ
- เปลี่ยนแปลงโครงสร้างป่า
- ลดการเจริญเติบโตและคุณภาพของเนื้อไม้





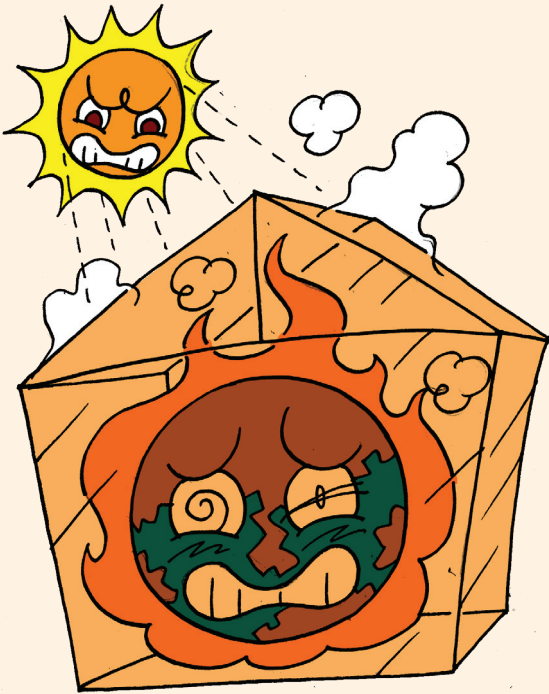
ผลกระทบจากไฟป่าต่อสัตว์ป่า และสิ่งมีชีวิตเล็กๆ ในป่า

- ทำอันตรายต่อชีวิตของสัตว์ป่า
- ทำลายแหล่งอาหารและที่อยู่อาศัยของสัตว์ป่า
- ทำอันตรายต่อชีวิตของสัตว์เล็กๆ และจุลินทรีย์ในดิน



ผลกระทบจากไฟฟ้าต่อสภาวะอากาศโลก

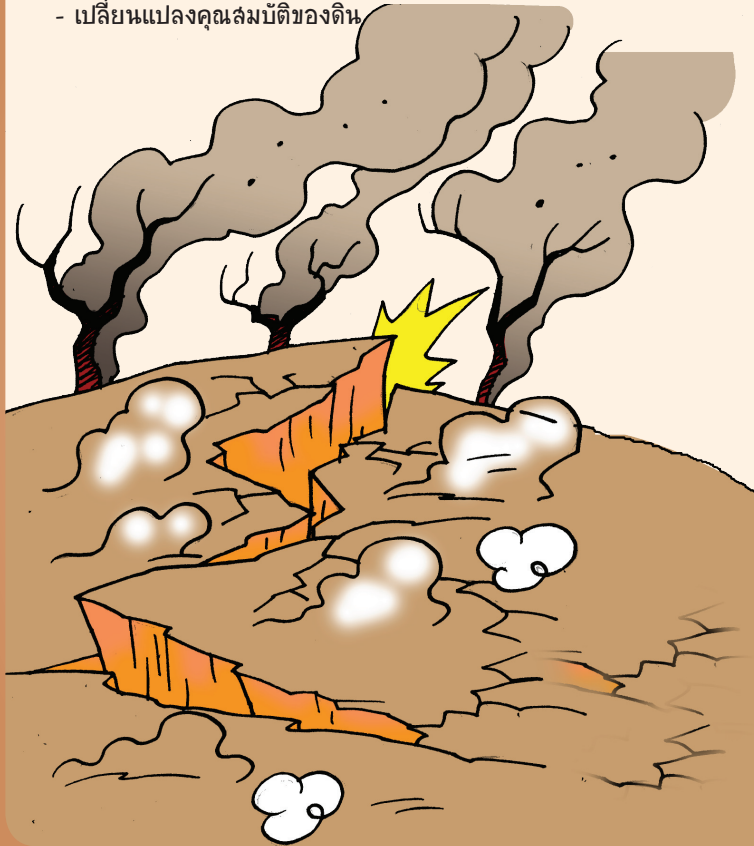
- การเปลี่ยนแปลงสภาพภูมิอากาศ เนื่องจากอุณหภูมิของโลกที่สูงขึ้น
- การเกิดปรากฏการณ์เรือนกระจก





ผลกระทบจากไฟฟ้าต่อดิน ป่าไม้

- เกิดการสูญเสียหน้าดินโดยการกัดชะและการพังทลาย
- เปลี่ยนแปลงคุณสมบัติของดิน





ผลกระทบจากไฟฟ้าต่อน้ำ

- สมดุลของน้ำเปลี่ยนแปลงทำให้เกิดอุทกภัยและภัยแล้ง
- เปลี่ยนแปลงคุณสมบัติของน้ำ





ผลกระทบจากไฟป่าต่อทรัพย์สิน สุขภาพ และชีวิตของมนุษย์

หมอกควันที่เกิดจากไฟป่า มีผลกระทบโดยตรงที่จะสร้างความเสียหายให้กับการเดินทางทางอากาศ รวมทั้งมีผลทำให้ประชาชนในบริเวณดังกล่าวจำนวนมาก ป่วยเป็นโรคระบบทางเดินหายใจ



แนวคิดเกี่ยวกับไฟฟ้า

ชาวบ้าน ขาดความรู้ความเข้าใจเรื่องไฟฟ้า ความ
ประมาทรู้เท่าไม่ถึงการณ์ ขาดความรู้สึกรู้อภัย
ทำให้ไม่ได้ร่วมมือในการป้องกันไฟป่าอย่างจริงจัง
และสาเหตุใหญ่คือคนที่ขาดจิตสำนึกบางคนเผาป่า
โดยเห็นแก่ประโยชน์ส่วนตัวเป็นสำคัญ



“ป้องกันภัยเชิงรุก บรรเทาทุกข์เมื่อเกิดภัย
พินฟูและกู้ภัย คือหัวใจ กรม ปก.”



ฝ่ายผลิตสื่อวัสดุทัศนูปกรณ์และสิ่งพิมพ์ กองเผยแพร่และประชาสัมพันธ์
กรมป้องกันและบรรเทาสาธารณภัย กระทรวงมหาดไทย
โทร. 0-2637-3458-61 โทรสาร 0-2243-2200
www.disaster.go.th สายด่วนนิรภัย 1784